

PROVA DE PERCEPÇÃO MUSICAL E CONHECIMENTOS GERAIS DE MÚSICA



ASSINATURA: _____

INSTRUÇÕES PARA A REALIZAÇÃO DA PROVA

- 1 – Verifique se este caderno contém 12 questões e/ou qualquer tipo de defeito. Qualquer problema, avise, imediatamente, o fiscal.
- 2 – Esta prova valerá 10 (dez) pontos e cada questão terá a seguinte valoração:

QUESTÃO	1	2	3	4	5	6	7	8	9	10	11	12
PONTUAÇÃO	0,5	0,8	1,5	1,0	0,5	0,5	0,7	0,7	0,8	0,5	1,5	1,0

- 3 – Confira os dados constantes da etiqueta acima: nome do(a) candidato(a), número de inscrição, número da Cédula de Identidade e nome da habilitação escolhida no ato da inscrição.
- 4 – Assine no local acima indicado.
- 5 – Utilize caneta azul ou preta.
- 6 – Serão dadas 3 horas para a resolução das questões de 1 a 10.
- 7 – Ao término da prova, levante o braço e aguarde atendimento. Entregue este caderno ao fiscal e dirija-se ao local da prova de solfejo (questões 11 e 12), a qual será realizada conforme a ordem de devolução desta prova pelo candidato.



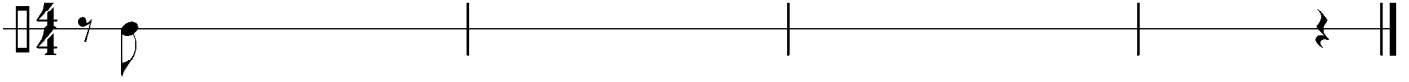
Questão 01

Primeiro ditado: ouça e marque a natureza de cada acorde tocado (maior, menor, aumentado, diminuto).

- a) _____ b) _____ c) _____ d) _____ e) _____

Questão 02

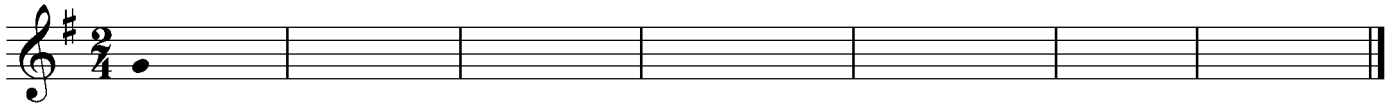
Segundo ditado: anote a sequência rítmica tocada, seguindo a notação iniciada e finalizada abaixo.



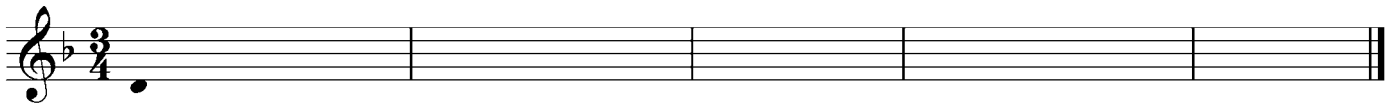
Questão 03

Terceiro ditado: anote as sequências rítmico-melódicas tocadas. Observe que estão indicadas, nos primeiros compassos de cada ditado, as primeiras alturas das melodias.

a)



b)



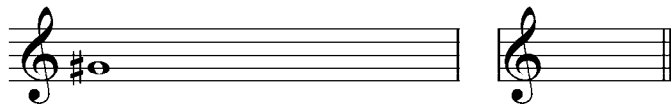
Questão 04

Escreva as escalas ascendentes solicitadas, utilizando apenas acidentes ocorrentes, de acordo com o exemplo. Depois marque a armadura de clave correspondente àquela escala.

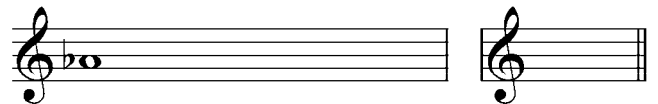
Dó sustenido maior



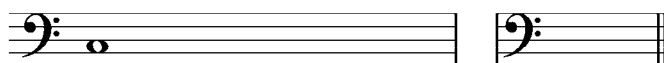
a) Sol sustenido menor harmônica



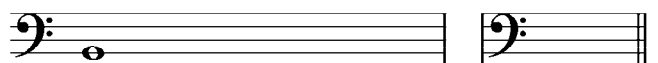
b) Lá bemol maior



c) Dó menor melódica ascendente



d) Si menor natural



Questão 05

Transponha a passagem seguinte para a tonalidade indicada abaixo, incluindo as armaduras de clave e atentando para o correto uso dos acidentes ocorrentes e das armaduras de clave.

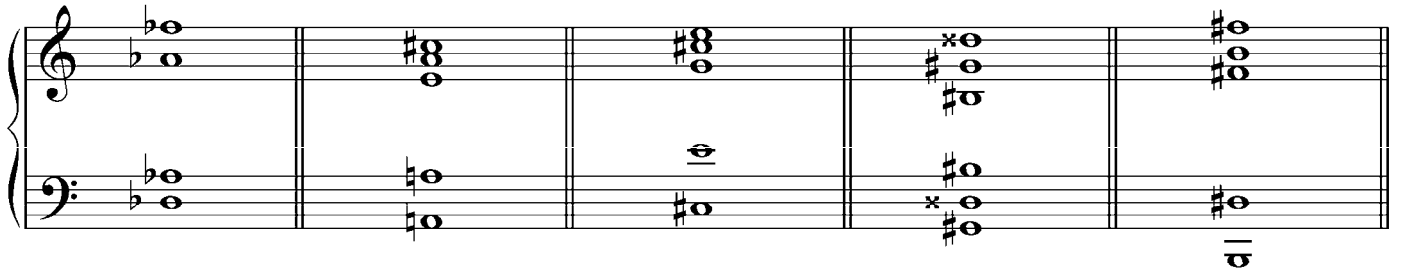


Para Fá sustenido maior (uma segunda aumentada acima), em clave de Sol:



Questão 06

Denomine os acordes abaixo, indicando se são maiores, menores, aumentados ou diminutos.



- a) _____ b) _____ c) _____ d) _____ e) _____

Questão 07

Classifique e qualifique os intervalos abaixo, conforme o exemplo a seguir.

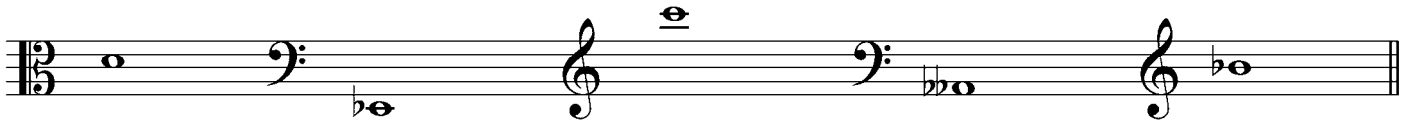


- a) _____ b) _____ c) _____ d) _____ e) _____

Construa os intervalos melódicos especificados, conforme o exemplo a seguir.

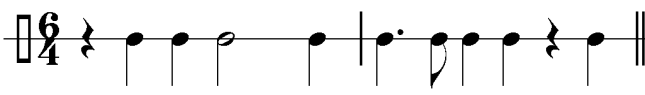
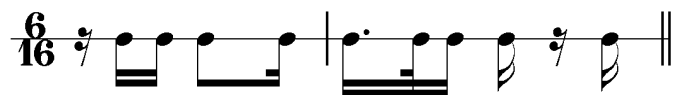
Exemplo:  *solução*

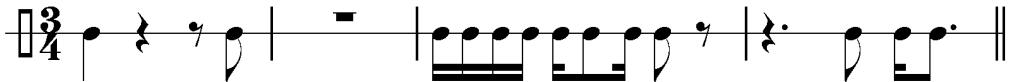
terça menor descendente

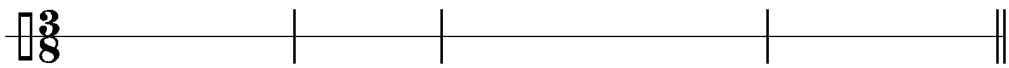


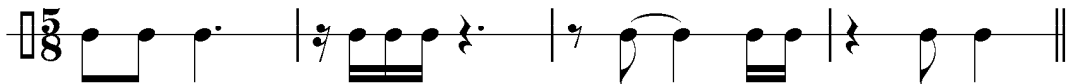
- a) terça maior ascendente b) segunda menor ascendente c) sétima maior descendente d) sexta aumentada ascendente e) quarta justa descendente

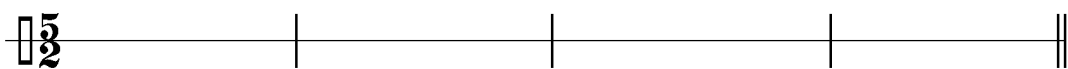
Transcreva as passagens abaixo, convertendo os valores rítmicos para a nova unidade de tempo indicada.

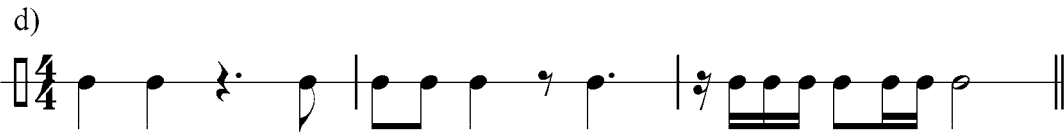
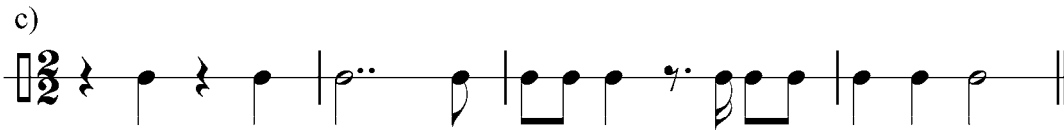
Exemplo:  *solução:* 

a) 



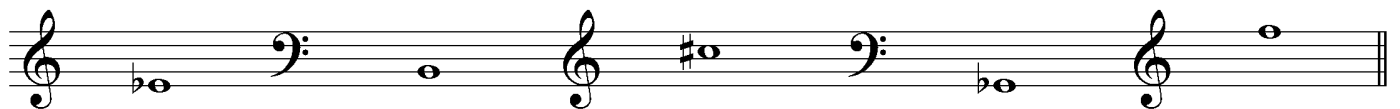
b) 





Questão 10

Construa as tríades solicitadas abaixo, completando as notas faltantes por cima das fundamentais marcadas.



- a) tríade maior b) tríade aumentada c) tríade menor d) tríade menor e) tríade diminuta

Questão 11

Solfejo melódico.

Questão 12

Solfejo rítmico.